



## MAJSTROVSTVÁ SLOVENSKEJ REPUBLIKY V BEHU NA LYŽIACH S MEDZINÁRODNOU ÚČASŤOU

SLOVAK NATIONAL CROSS COUNTRY CHAMPIONSHIPS WITH INTERNATIONAL PARTICIPATION

# PROPOZÍCIE / RACE PROGRAM

### 24. marec 2017

slávnostné otvorenie, večera  
opening program, dinner

### 25. marec 2017

šprint klasickou technikou / sprint C

09:30 kvalifikácia žiaci / Children Qualif.

10:30 finále žiaci / Children Final heats

12:00 kvalif. dorast a dospelí / Adults Q

13:00 finále dorast a dospelí / Adults F

### 26. marec 2017

preteky voľnou technikou  
s hromadným štartom / Mass start F

09:00 žiaci / Children

11:00 dorast a dospelí / Adults

14:00 veteráni / Veterans

[www.skstrba.sk](http://www.skstrba.sk)

[www.slovak-ski.sk](http://www.slovak-ski.sk)

[www.regiontatry.sk](http://www.regiontatry.sk)



Štrba



Štrbské  
Pleso



Vysoké Tatry  
REGIÓN

MAX

e10ven  
SPORTSWEAR

EXES

PRIMOX  
FUNKČNÁ OBLEČENIA

AQUACITY  
POPRAD

ŠATEX  
PLASTOVÉ OKNA

TERICHEM

TERMOMEL®

**Podujatie / Event:**

Majstrovstvá SR v behu na lyžiach s medzinárodnou účasťou

Slovak National Cross country Championships with International participation

**25. – 26. marec 2017**

**25th – 26th March 2017**

**Organizátor / Organiser:**

S poverením Slovenskej lyžiarskej asociácie – Športový klub Štrba, Slovenská republika (SVK)

On behalf of the Slovak Ski Association – Sport club Štrba – Slovakia (SVK)

**Miesto / Location**

Športový areál Štrbské Pleso, Vysoké Tatry (1355 m.n.m.)

GPS: N49 07 42 E20 03 30

Ski Stadium Štrbské Pleso, High Tatras (1355 meters above the sea level)

**Kategórie a disciplíny / Categories and Disciplines**

seniorské kategórie / seniors	BEH NA LYŽIACH CROSS COUNTRY SKIING	25.3.2017 šprint / sprint	26.3.2017 hromadný štart / Mass start
Muži / Men	r. 1996 a starší	šprint 1,6 km K	30 km V
Ženy / Ladies	r. 1996 a staršie	šprint 1,4 km K	20 km V
Junióri / Men	r. 1997 – 1998	s mužmi	30 km V
Juniorky / Ladies	r. 1997 – 1998	so ženami	20 km V
starší dorastenci / Men	r. 1999 – 2000	šprint 1,6 km K	15 km V
staršie dorastenky / Ladies	r. 1999 – 2000	šprint 1,4 km K	10 km V
mladší dorastenci / Men	r. 2001 – 2002	šprint 1,6 km K	10 km V
mladšie dorastenky / Ladies	r. 2001 – 2002	šprint 1,4 km K	7 km V
žiacke kategórie / kids		šprint / sprint	hromadný štart / Mass start
starší žiaci / boys	r. 2003	šprint 1 km K	5 km V
staršie žiačky / girls	r. 2003	šprint 1 km K	4 km V
starší žiaci / boys	r. 2004	šprint 1 km K	5 km V
staršie žiačky / girls	r. 2004	šprint 1 km K	4 km V
mladší žiaci / boys	r. 2005	šprint 0,5 km K	3 km K
mladšie žiačky / girls	r. 2005	šprint 0,5 km K	3 km K
mladší žiaci / boys	r. 2006 a ml.	šprint 0,5 km K	3 km K
mladšie žiačky / girls	r. 2006 a ml.	šprint 0,5 km K	3 km K
veteránske kategórie / veterans			hromadný štart / Mass start
veteráni – muži / Men	r. 1987 – 1978 r. 1977 – 1968 r. 1967 – 1958		10 km V
veteráni - muži / Men	r. 1957 – 1948 r. 1947 a starší		5 km V
veteránky - ženy / Ladies	r. 1987 – 1978 r. 1977 – 1968 r. 1967 a staršie		5 km V

## Race Office / Kancelária pretekov

Športový areál Štrbské Pleso - Budova pri štadióne, GPS: N49 07 42 E20 03 30  
24.3.2017 - Kultúrny dom Štrba, Hlavná 105/3, 059 38 Štrba, GPS: N49 03 14 E20 04 42

Ski stadium Štrbské Pleso - Building at stadium  
24.3.2017 - Culture House in center of village Strba, Hlavná 105/3, 05938 Strba

## Informácie / Informations

Marek Šerfel  
E-mail: [marek.serfel@skstrba.sk](mailto:marek.serfel@skstrba.sk)  
Mobile: + 421 904 517 786

Matúš Jančík  
E-mail: [info@skstrba.sk](mailto:info@skstrba.sk)  
Mobile: + 421 910 916 132

Websites: [www.skstrba.sk](http://www.skstrba.sk), [www.slovak-ski.sk](http://www.slovak-ski.sk)

Facebook: [www.facebook.com/skstrba](https://www.facebook.com/skstrba)

## Prihlášky a prezentácia / Entry forms and presentation

Pre členov SLA je k dispozícii online registrácia na stránke [slovak-ski.sk](http://slovak-ski.sk).  
Pretekári bez licencie SLA sú povinní zaslať prihlášku do 22.3.2017 20:00 emailom na adresu [info@skstrba.sk](mailto:info@skstrba.sk)  
Prihlášku si môžete stiahnuť na adrese: <http://bit.ly/msr2017prihlaska>

Filled entry form send to email [info@skstrba.sk](mailto:info@skstrba.sk) before 22.3.2017 20:00.

**Entry form** - <http://bit.ly/msr2017prihlaska>

Zoznam prihlásených pretekárov / Competitors list [www.skstrba.sk/](http://www.skstrba.sk/).

Prezentácia pretekárov bude 24.3.2017 od 12:00 do 15:00 v Kultúrnom dome v Štrbe  
alebo telefonicky na 0910916132.

Presentation will be 24.3.2017 until 15:00 in Culture House Strba or via phone +421910916132

**Športový klub Štrba**  
Hlavná 188/67, 059 38 Štrba, Slovakia

e-mail: [info@skstrba.sk](mailto:info@skstrba.sk)  
web: [www.skstrba.sk](http://www.skstrba.sk)

## Poplatky / Fees

Žiaci, Veteráni / Kids, Veterans  
Dorast a dospelí / Juniors and Adults  
Servisné bunky / Waxing cabins

5,- € (3,- € členovia SLA / members SLA)  
10,- € (5,- € členovia SLA / members SLA)  
10,- € / za deň / per day



## Organizačný výbor / Organising Committee

Chairman / Predseda OV:	Michal Sýkora
Vice-Chairman / Podpredseda OV:	Michal Šerfel
Venue manager / Manažér strediska:	Jaroslav Chalúpka

## Preteková komisia / Competition Committee

Chief of competition / Riaditeľ pretekov:	Marek Šerfel	JURY
Competition secretary / Sekretár:	Miriám Kyselová	
Chief of timekeeping / Hlavný rozhodca:	Pavol Grúnvaldský	
Chief of course / Veliteľ tratí:	Lukáš Novotný	JURY
Chief of stadium / Veliteľ štadióna:	Ján Jančík	
Chief of control and competition security / Veliteľ kontrol:	Michal Novotný	
FIS Technical Delegate / FIS Tech. delegát:	Juraj Tóth (SVK)	JURY

## Schedule / Program

### Piatok/Friday 24.03.2017

13:00 - 15:00	Oficiálny tréning	Official training
12:00 - 15:00	Prezentácia pretekárov v budove Kultúrneho domu v Štrbe alebo telefonicky	Registration in Culture House Strba or via telephone
17:00	Porada vedúcich družstiev v Kultúrnom dome v Štrbe pre obidva dni	Team Captain's Meeting in Culture House Strba for both races
18:15	Otvárací program a spoločná večera pre účastníkov (pozrite si bod rôzne)	Opening program and Dinner for participants (read info in section other)

### Sobota/Saturday, 25.3.2017

8:00 - 9:00	Preberanie štartových čísel	Bibs pickup
09:30	Šprint K kvalifikácia žiakov	Sprint C Children - Qualification
10:30	Šprint K finále žiakov	Sprint C Children - Final heats
12:00	Šprint K kvalif. dorast a dospelí	Sprint C Adults - Qualification
12:30	Odvzdávanie cien žiakov	Prize giving ceremony Children
13:00	Šprint K finále dorast a dospelí	Sprint C Adults - Final heats
14:30	Odvzdávanie cien dorast dospelí	Prize giving ceremony Adults
15:00 - 16:00	<b>Slovenské firemné hry</b>	<b>Slovak corporate games</b>
16:00 - 17:00	Oficiálny tréning	Official training

### Nedeľa/Sunday, 26.3.2017

7:30 - 8:30	Preberanie štartových čísel	Bibs pickup
09:00	Hromadné štarty žiakov	Mass starts Children categories
11:00	Hromadné štarty dorast a dospelí	Mass starts Juniors and Adults
12:00 - 13:00	Preberanie št. čísel Veteráni	Bibs pickup Veterans
14:00	Veteránske kategórie	Veterans

Odvzdávanie cien 30. minút po dobehu posl. pretekára, samostatne žiaci, dospelí, veteráni

Prize giving ceremony 30 minutes after last competitor finish separately Children, Adults, Veterans



## Pravidlá a rôzne / Rules and other

Preteky sa uskutočnia podľa pravidiel FIS a predpisov pre bežecké lyžovanie. Organizátor si v prípade potreby vyhradzuje právo na zmenu harmonogramu tohto podujatia. Všetky zmeny budú zverejnené na internetových stránkach [www.slovak-ski.sk](http://www.slovak-ski.sk), [www.skstrba.sk](http://www.skstrba.sk).

V piatok o 18:15 bude otvárací program s kultúrnym programom. Po skončení bude spoločná večera zdarma pre účastníkov (do 10 pretekárov + 2 večere pre trénerov, nad 10 pretekárov + 3 večere pre trénerov). Počty je potrebné nahlásiť v dotazníku, ktorý vám zašleme po potvrdení prihlášky.

Pre vstup do areálu je potrebné použiť parkovaciu kartu, ktorú Vám zašleme po prijatí prihlášky.

Meranie časov zabezpečí VOS-TPK, s.r.o. [www.sportsofttiming.sk](http://www.sportsofttiming.sk)

Zdravotnú službu zabezpečí Tatranská horská služba – Dobrovoľný zbor

Ubytovanie a dopravu organizátor pretekov nezabezpečuje.

Rozpis schválil Peter Ďurčo, predseda ŠTK BÚ SLA dňa 6.3.2017.

The competition will be held under FIS Rules and Regulations for Cross-country Skiing. The Organising Committee reserves the right to change the schedule of the event from those published in the programm if necessary. All changes will be published on websites [slovak-ski.sk](http://slovak-ski.sk) and [www.skstrba.sk](http://www.skstrba.sk).

On Friday 18:15 will be Opening program with Cultural presentations. Later will be the dinner for participants. Dinner is free for all participants and (up to 10 participants + dinner for 2 coaches, over 10 participants + 3 dinners for coaches). The numbers must be announced during the participants presentations.

The health service is provided by Tatranská horská služba – Dobrovoľný zbor (voluntary mountain rescue)

For Free parking in Ski area you must use Parking card, which we send after receiving your entry form.

Time keeping is provided by VOS-TPK, s.r.o. – [www.sportsofttiming.sk](http://www.sportsofttiming.sk)

Accommodation and transport is not provided by the organizer.

Schedule approved by Peter Durco from Slovak Ski Assotiation



## Accommodation / Ubytovanie

### HOTEL TOLIAR \*\*\*

Poštová 4021/8  
059 85 Štrbské Pleso  
Mobil: +421911236386  
Tel: +421524492192  
Email: [kanc@tetry-toliar.sk](mailto:kanc@tetry-toliar.sk)  
[www.hoteltoliar.sk](http://www.hoteltoliar.sk)

### Vila Polar

Moryho 4014/6, 05985 Štrb. Pleso  
Mobil: +421903761002  
E-mail: [repcia@vilapolar.sk](mailto:repcia@vilapolar.sk)  
[www.vilapolar.sk](http://www.vilapolar.sk)

### Vila Emma

Moryho 4015, 05985 Štrb. Pleso  
Mobil: +421917655446  
E-mail: [info@vilaemma.sk](mailto:info@vilaemma.sk)  
[www.vilaemma.sk](http://www.vilaemma.sk)

### Hotel SOLISKO\*\*\*\*

Pri jazere 4046/1  
05985 Štrbské Pleso  
Tel: +421524262800  
E-mail: [rezervacie@hotelsolisko.sk](mailto:rezervacie@hotelsolisko.sk)  
[www.hotelsolisko.sk](http://www.hotelsolisko.sk)

### Penzión Furkotka

Poštová 9, 05985 Štrbské pleso  
Mobil: +421911039088  
[furkotka@lonik.sk](mailto:furkotka@lonik.sk) | [www.furkotka.sk](http://www.furkotka.sk)

### Vila Kosodrevina

Limbová 4010, 05985 Štrb. Pleso  
Mobil: +421910979213  
E-mail: [info@vila-kosodrevina.sk](mailto:info@vila-kosodrevina.sk)  
[www.vila-kosodrevina.sk](http://www.vila-kosodrevina.sk)

### Wellness hotel Borovica\*\*\*\*

Štrbské Pleso 3, 059 85 Štrbské Pleso  
Tel.: +421527110500  
[reservation@hotelborovica.sk](mailto:reservation@hotelborovica.sk)  
[www.hotelborovica.sk](http://www.hotelborovica.sk)

### Hotel SOREA TRIGAN BANÍK

059 85 Štrbské Pleso  
Tel.: +421 52 321 1850  
[trigan@sorea.sk](mailto:trigan@sorea.sk) | [www.sorea.sk](http://www.sorea.sk)

### Hotel FIS \*\*\*

K Vodopádom 4028/6  
059 85 Štrbské Pleso  
Tel.: +421 44 290 13 41  
[reservation@hotelfis.sk](mailto:reservation@hotelfis.sk) | [www.hotelfis.sk](http://www.hotelfis.sk)

### Hotel PANORAMA RESORT\*\*\*\*

Štrbské Pleso 4020  
05985 Štrbské Pleso  
Mobil: +421911845891  
E-mail: [prevadzka@hotelpanorama.sk](mailto:prevadzka@hotelpanorama.sk)  
[www.hotelpanorama.sk](http://www.hotelpanorama.sk)

### Hotel Rysy

05941 Tatranská Štrba  
Mobil: +421 904 303 777  
E-mail: [repcia@hotelrysy.sk](mailto:repcia@hotelrysy.sk)  
[www.hotelrysy.sk](http://www.hotelrysy.sk)

### Chata MEDVEDICA NIDM

Chatová oblasť Lieskovec 3008  
Tatranská Štrba, 05941  
E-mail: [penzionmedvedica@gmail.com](mailto:penzionmedvedica@gmail.com)  
Mobil: +421 948 427 407

## Destination Štrbské Pleso / Destinácia Štrbské Pleso

The highest located ski resort with a lower chairlift station built at the altitude of 1,400 metres and the longest skiing season in Slovakia. The easy to medium-difficulty trails for downhill, night and adrenalin lovers can visit an attractive snow park. There are cross country courses with various levels of difficulty, you can do the classic style along a track cut in the snow or the so called skate skiing along a groomed track. They will please more experienced skiers but also beginners. Enjoy relaxation under the peak of Mt. Solisko on a sunlit terrace offering of the country below the High Tatras.

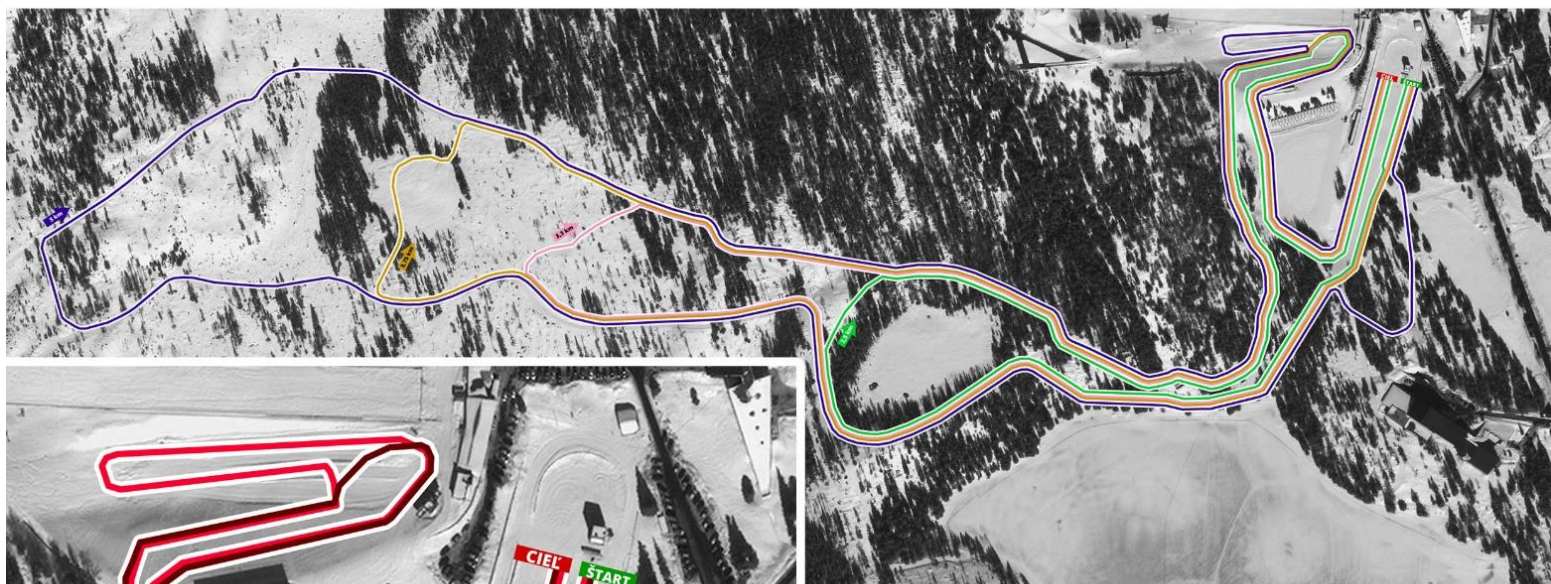
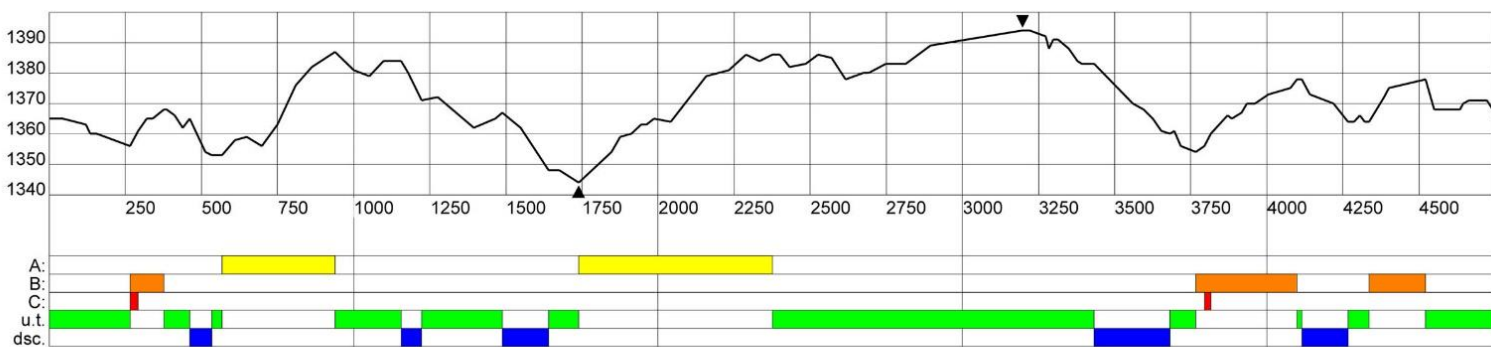
Najvyššie položené lyžiarske stredisko s dolnou stanicou vo výške až 1400 m n.m. a najdlhšou lyžiarskou sezónou na Slovensku. Sú tu zjazdovky ľahkej a strednej náročnosti, zažiť tu môžete jedinú nočnú lyžovačku a milovníci adrenalínu môžu navštíviť atraktívny snowpark. Nájdete bežecké trate a viacero okruhov s rôznou obtiažnosťou, bežkovať tu môžete klasickým štýlom vo vyhrázovanej stope alebo tzv. korčuľiarskym po vyratrkovanej trati. Na svoje si tu prídu pokročilí, ale aj začiatočníci. Oddýchnite si pod vrcholom Solisko na slnečnej terase s najkrajším panoramatickým výhľadom na pohorie Vysokých Tatier.



## Course 5 km



HD: 50m MC: 45m TC: 178m  
 Lowest point: 1344m

Course length: 4953 m  
 Highest point: 1394 m



# Cross-country skiing courses Štrbské Pleso / Slovakia

### Courses with artificial snow

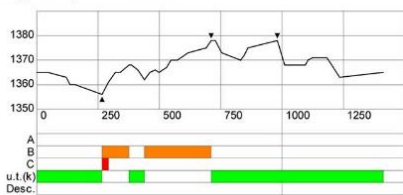
FIS brown / Sprint Ladies'	1,4 km	
FIS red / Sprint Men's	1,6 km	
FIS green	2,5 km	

### Courses with natural snow

FIS purple	3,3 km	
FIS orange	3,75 km	
FIS blue	5,0 km	

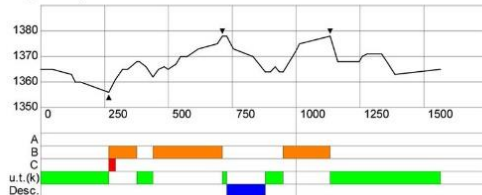
## Sprint Ladies 1,4 km

HD: 22m MC: 17m TC: 42m  
 Lowest point: 1356m  
 Highest point: 1378m



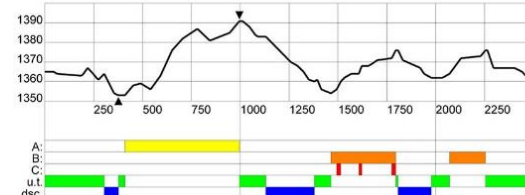
## Sprint Men 1,6 km

HD: 22m MC: 17m TC: 50m  
 Lowest point: 1356m  
 Highest point: 1378m



## Course 2,5 km

HD: 38m MC: 47m TC: 93m  
 Course length: 2630 m  
 Lowest point: 1353m  
 Highest point: 1391 m





**Štrbské Pleso**  
**Slovakia**

